



PORSCHE

# Boxster Spyder

Verdeckfinne einrasten

Engaging convertible-top fins

Enclenchement de l'ailette de capote

Aggancio della pinna della capote

Bloquee la aleta de la capota

Cabrioletkapvin vastklikken

Haka i sufflettfenan

Kuomujäkisteen lukitseminen

Encaixar as asas da capota

Engaging convertible-top fins

Engager les ailettes du toit décapotable

Fixação das aletas da capota conversível

Фиксация выступа складной крыши

Upevnenie úchytov skladacej strechy

Pričvrščivanje krajeva sklapajućeg krova

Zaklapnutí západky skládací střechy

A tető hátsó nyúlványainak beakasztása

Kabriolettkatuse servade fikseerimine

Blokowanie płetwy dachu składanego

Tam açılır tavan kulakçıklarının takılması

Фіксація гребеня складаного верха

การล็อกครีบลหลังคาเปิดประทุน

Gài cánh mui mèm

חיבור קצוות הגג המתקפל

تعشيق جناحي السقف المتحرك

コンバーチブル・トップのフィンの  
取り付け

컨버터블 탑 핀 장착 방법

接合活动顶篷翅片

接合敞篷車頂側邊凸片

WKD 981 80 0 16

04/16

Porsche, l'écusson Porsche, PCCB, PCM, PDK, PSM, PTM, Tequipment et autres signes distinctifs sont des marques déposées de Dr. Ing. h.c. F. Porsche AG.

Printed in Germany.

Toute reproduction, même partielle, par quelque procédé que ce soit, est interdite sans l'autorisation écrite préalable de la société Dr. Ing. h.c. F. Porsche AG.

© Dr. Ing. h.c. F. Porsche AG  
Porscheplatz 1  
70435 Stuttgart  
Allemagne

**i Information**

Les indications suivantes complètent le contenu du chapitre « Capote » du Manuel technique du propriétaire du véhicule.

Pour la fixer, la capote est tendue à l'aide de deux ailettes au niveau du capot de coffre à bagages arrière.

**Afin d'assurer le bon verrouillage des ailettes, respectez impérativement les points suivants.**

**AVIS**

Domages matériels sur le véhicule en raison d'une ailette de capote mal enclenchée qui se détache pendant la conduite.

- ▶ Contrôlez la bonne fixation des ailettes de capote **avant** de démarrer.

**Enclenchement de l'ailette de capote**

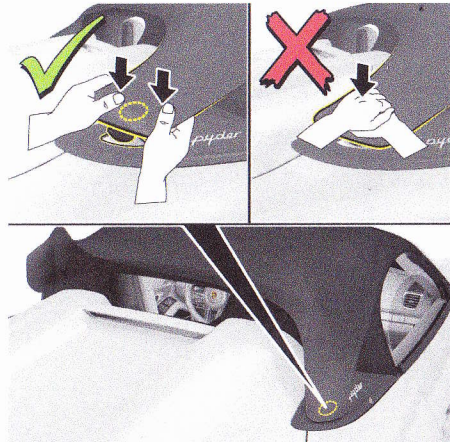


Fig. 1 : Enclenchement de l'ailette de capote

- ▶ Saisissez l'ailette de capote des deux mains par le bord extérieur (fig. 1) et pressez-la rapidement dans le support du véhicule au niveau du capot de coffre à bagages arrière.
- N'appuyez alors **pas** sur la touche de déverrouillage de l'ailette de capote. L'ailette de capote ne peut pas être correctement enclenchée si elle est pressée au centre.
- Veillez à ce que l'ailette de capote s'enclenche de manière **audible** et fermement dans le verrouillage.

**Contrôle de l'ailette de capote**

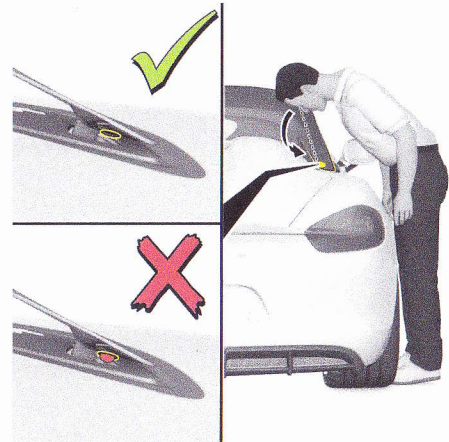


Fig. 2 : Contrôle de l'ailette de capote

- ▶ Vérifiez le dessous de l'ailette. Le repère rouge en dessous de l'ailette (fig. 2) ne doit **pas** être visible.
- Marche à suivre :  
Contrôlez l'ailette de droite, dans le sens de déplacement, depuis le côté droit du véhicule.  
Contrôlez l'ailette de gauche, dans le sens de déplacement, depuis le côté gauche du véhicule.
- Si le repère rouge est visible, cela signifie que l'ailette n'est pas correctement enclenchée.
- ▶ Suivez de nouveau les instructions à partir du point « Enclenchement de l'ailette de capote ».

DE  
EN  
FR  
IT  
ES  
NL  
SV  
FI  
PT  
US  
FC  
PTB  
RU  
SK  
SR  
CZ  
HU  
ET  
PL  
TR  
UA  
THA  
VI  
HE  
AR  
JPN  
KOR  
CHS  
CHT