



PORSCHE



Le nouveau Cayman R

Radical



Parfois, il est tout simplement temps de passer à l'étape suivante.

D'autres fois, même le *nec plus ultra* ne suffit pas.

Au final, il ne reste plus qu'un seul choix : tracer sa propre voie.

Le nouveau Cayman R – radical.



S VM1066

KKTU 782010
22G0

MAX G W 30480 KGS
67200 LBS
TARE 2320 KGS
5110 LBS
MAX C W 28180 KGS
62090 LBS
CU CAP 332 CUM
1170 CUFT

736843
22G1

MAX G W 30480 KGS
67200 LBS
TARE 2320 KGS
5110 LBS
MAX C W 28180 KGS
62090 LBS
CU CAP 332 CUM
1170 CUFT

KLTU 765890
22G0

KKTU 740655
22G1

MAX G W 30480 KGS
67200 LBS
TARE 2320 KGS
5110 LBS
MAX C W 28180 KGS
62090 LBS
CU CAP 332 CUM
1170 CUFT

PORSCHE



Abaisser certaines valeurs.

Une autre manière de s'élever vers de nouveaux sommets.

Le Cayman R.

Comment revigorer un concept de voiture de sport déjà existant ? En lui donnant davantage de puissance, en augmentant ceci ou cela, en en faisant toujours plus ? Nombreux sont ceux qui prennent cette option.

Nous préférons réfléchir et procéder autrement, et voici le résultat de notre travail : le nouveau Cayman R.

Au départ : la volonté de maximiser un potentiel grâce à des réductions. Un seul mot clé : rapport poids/puissance. Pour nous, augmenter la puissance ne signifie pas simplement four-

nir plus de chevaux, mais plutôt abandonner radicalement tous les éléments qui ne contribuent qu'à alourdir la voiture. C'est un principe de base : le concept Porsche Intelligent Performance.

Résultat : davantage de dynamique, d'agilité et de caractères typiquement Porsche.



Vous allez peut-être faire des envieux. Mais est-ce vraiment là l'intérêt ?

Le concept Cayman R.

Un rebelle sait exactement ce qu'il veut. Et nos ingénieurs le savent bien, puisqu'ils ont suivi cette maxime pour développer le Cayman R. À la base, des traits de caractère obligatoires : un modèle sans compromis, encore plus acéré et radical. Nous nous sommes donné tous les moyens nécessaires dans

un seul but : en faire profiter le conducteur. La décision d'associer un moteur central à une économie rigoureuse de poids et à une augmentation de puissance a, par exemple, été adoptée à nouveau sur la base du concept Porsche Intelligent Performance.

En conséquence : absence de radio, de climatisation, de portegobelets ; mais, en revanche, des roues 19 pouces de conception allégée, des sièges baquets sport, 330 ch. En clair : 55 kg en moins et 10 ch de plus que le Cayman S.

La carrosserie a en outre été abaissée de 20 mm, et le nouveau réglage du châssis sport se veut sans compromis au plus près de la route.

Le Cayman R : un refus radical de toute offensive de confort, et un caractère qui n'en fait qu'à sa tête. C'est ce qui le rend si désirable.

Aucun compromis. Telle est sa force.

Le concept du moteur central.

Une caractéristique des personnalités fortes et rebelles telles que le Cayman R : leurs émotions extrêmes. Bien accroché, en position idéale, au centre, son cœur bat particulièrement fort et sait se faire entendre.

Déjà en 1953, le Coupé Le Mans conçu d'après le 550 Spyder, et doté d'un moteur central bien pensé, avait permis une victoire sur la course légendaire du Mans.

La raison de ce succès : une agilité et une dynamique en courbe phénoménales grâce à une concentration de la masse au centre du véhicule et, surtout, grâce à un centre de gravité abaissé. Elle était suffisante pour nous inciter à conserver ces anciennes valeurs.

En conséquence : une voiture de sport typée pur sang, équipée d'un moteur central,

offrant une répartition du poids homogène entre l'avant et l'arrière, ainsi qu'une tenue de route particulièrement équilibrée. Avantage : des vitesses en courbe élevées, et toujours sous contrôle.

Les forts caractères ont toujours du cœur. Le Cayman R, un concept décisif.





Efficace car elle emprunte toujours le même chemin : le plus direct.

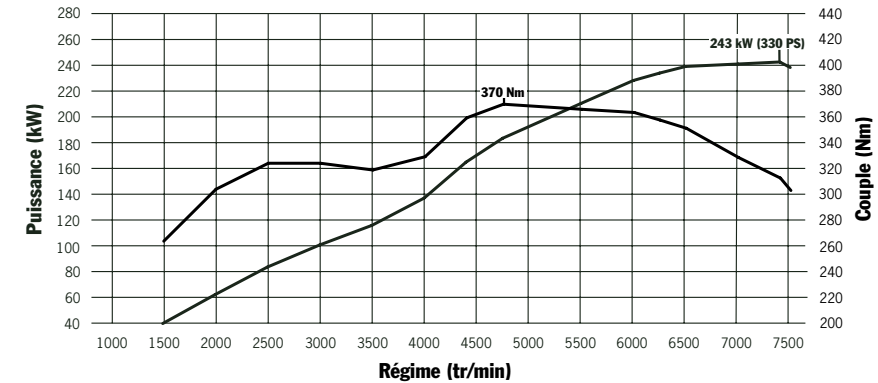
La transmission.

Comment peut-on satisfaire ce désir toujours plus insatiable de performance ? Si les moyens en tout genre ne manquent pas, nous avons préféré suivre le concept Porsche Intelligent Performance. Un fil conducteur chez Porsche depuis plus de 60 ans. Pour nous, il ne suffit effectivement pas de fournir plus de chevaux, et ce n'est pas

notre objectif. Une meilleure dynamique ne résulte pas uniquement d'une augmentation de la puissance, mais plutôt d'un rapport harmonieux entre un poids réduit (pour une meilleure agilité) et une puissance élevée (pour des performances remarquables). En conclusion : un rapport poids/puissance optimal.

Sur le Cayman R : une réduction de 55 kg et une augmentation de puissance de 10 ch par rapport au Cayman S. Le rapport poids/puissance chute en dessous de 4 kg/ch. Le moteur Boxer 3,4 litres en alliage léger développe 330 ch (243 kW) à 7 400 tr/min. Le couple maximal : 370 Nm à 4 750 tr/min.

La dernière touche sportive audible est donnée par la double sortie d'échappement noire. Le système d'échappement sport optionnel vient encore accentuer ce caractère sportif.



De série, le moteur bénéficie de l'injection directe d'essence DFI (Direct Fuel Injection). Au millième de seconde près, ce système injecte le carburant directement dans la chambre de combustion au moyen de soupapes électromagnétiques, et ce à une pression de 120 bars. Les angles du jet et du cône d'injection ont été optimisés ; le mélange de carburant est ainsi plus homogène et rend la combustion plus efficace.

Résultat : des chiffres convainquants, un faible niveau sonore, un cycle de charge optimal et le plaisir incroyable généré par ce moteur qui tourne si rondement, tout en permettant une réduction de la consommation et des émissions. À la moindre pression sur l'accélérateur, le Cayman R va immédiatement de l'avant. En 5 secondes, il est déjà à 100 km/h – soit 0,2 seconde de mieux que le Cayman S.

Vitesse de pointe : 282 km/h. Une boîte mécanique à 6 rapports d'une grande précision, associée à un blocage de différentiel de série, transmet cette puissance intransigeante directement aux roues.

Muni en option de la boîte de vitesse Porsche Doppelkupplung (PDK), le Cayman R réalise le 100 km/h départ arrêté en 4,9 secondes et les changements de vitesse s'effectuent en

quelques millièmes de seconde, sans coupure de puissance.

Combiné à la boîte PDK, le Pack Sport Chrono également optionnel améliore encore les accélérations de 0,2 seconde, grâce notamment à la fonction « Launch Control ».





Celui qui a su trouver sa voie sait aussi lui rester fidèle.

Le châssis.

Trouver sa voie ? Qu'entend-on vraiment par là ? Chez Porsche, cette expression signifie se concentrer sur une seule voie, essentielle et sans compromis : la route. L'abaissement de la carrosserie du Cayman R de 20 mm – par rapport au Cayman S – et le nouvel ajustement du châssis ne tiennent donc pas du miracle.

Le résultat est là : un châssis composé d'essieux de conception allégée et bénéficiant d'une

suspension avec jambes de force, de stabilisateurs transversaux à l'avant comme à l'arrière et d'un réglage rigoureux des phases de compression et de détente des quatre amortisseurs, pour encore plus de dynamique et de confort.

La stabilité obtenue est exceptionnelle : d'emblée, les effets de roulis et de tangage sont quasiment annulés. Le différentiel arrière à glissement limité, de série, optimise la motricité des

roues arrière sur revêtements irréguliers et lors des accélérations en sortie de courbe. Il réduit en outre les réactions lors des accélérations et des décélérations en virage.

De série, le Cayman R est chaussé de jantes « Boxster Spyder » 19 pouces peintes en couleur Aluminium, finition brillante. Légères, elles réduisent le poids des masses non suspendues et favorisent la réactivité et l'agilité de la voiture.



Pour bien songer à l'avenir, il est parfois indispensable de pouvoir s'arrêter net.

Plus un caractère est impétueux, plus il faut d'énergie pour le freiner.

Les jantes « Boxster Spyder » 19 pouces de conception allégée laissent entrevoir le système de freinage avec des étriers mono-

bloc en aluminium à 4 pistons. En option, les freins PCCB (Porsche Ceramic Composite Brake), largement testés en conditions réelles sur circuit, permettent de développer une pression de freinage élevée et constante, tout en réduisant les

masses non suspendues et en rotation.

De plus, à l'aide du Pack Sport Chrono, le réglage du moteur et du PSM est ajusté pour assurer un comportement encore plus direct, plus radical.

Lorsque le mode Sport est activé par simple pression de la touche SPORT sur la console centrale, l'accélérateur réagit encore plus vite, le régulateur du régime moteur est réglé sur un programme plus serré et la dynamique

moteur est digne d'une voiture de compétition.

En association avec l'option PDK, le Pack Sport Chrono comporte une touche SPORT PLUS associée à deux fonctions supplémentaires, pour une conduite hyper-

sportive, à la limite du sport automobile. La première (Launch Control) favorise les démarrages départ arrêté ; la deuxième (Cartographie course) optimise les changements de rapports en un temps record et choisit pour

cela le moment optimal. Résultat : une accélération maximale.

Le Cayman R. Un tempérament sportif sans compromis qui ne néglige pourtant rien côté sécurité. Un seul conseil : essayez-le !

Sommes-nous allés trop loin ?
Qui pourrait le dire ?





**Lorsqu'on est en harmonie avec soi-même,
l'opinion des autres devient sans importance.**

L'extérieur.

Le Cayman R est guidé par une seule idée : l'absence de compromis. Le conducteur en est le premier bénéficiaire. L'idée de base : une voiture de sport foncièrement radicale.

Les exigences envers nos designers : faire ressortir ces convictions, révéler son caractère intransigeant aux yeux du monde.

Comment ? Par une conception allégée, typiquement Porsche. Autrement dit, un principe connu depuis l'origine de Porsche : Porsche Intelligent Performance.



**Il n'y a pas que son apparence qui compte.
Bien au contraire.**

Le Cayman R annonce dès le début la couleur. Sa teinte par exemple, Vert Péridot métallisé de série, est une véritable profession de foi en l'honneur d'une aventure sans compromis.

Le design puissant de l'arrière est mis en valeur par le spoiler fixe. Combiné aux lèvres prononcées du spoiler du bouclier avant, il garantit de faibles valeurs de portance et une sportivité intransigeante.

L'effet est nettement perceptible : un contact direct avec l'asphalte, une conduite encore plus impliquée, plus tactile, plus sensitive.

Le contraste est donné par la sortie d'échappement double,

peinte en noir. Le son typiquement Porsche transmet directement cette puissance radicale – des conduits auditifs au système nerveux central. Logique : lorsque l'on revendique quelque chose, il faut savoir se faire entendre.

L'impression générale dépend avant tout des détails.

La teinte contrastée des rétroviseurs extérieurs met en valeur la ligne musclée du Cayman R.

Petits détails impeccables, et en couleurs contrastantes : les entrées d'air latérales arrière,

l'aileron arrière et les bandes latérales décoratives avec signature Porsche.

L'entourage noir des projecteurs halogène n'est pas sans rappeler les Porsche de course les plus légendaires. Les phares Bi-Xénon avec contrôle de faisceau dynamique et feux de jour sont disponibles sur demande.

La conception allégée ne doit pas être oubliée : les portes en aluminium offrent une réduction de 15 kg. Le monogramme peint en noir sur le capot arrière : une signature ultime soulignant l'intransigeance du caractère.

Conclusion : le Cayman R est résolu et déterminé. Son design également. Cela lui va comme un gant.

- 1 Projecteurs halogène cerclés de noir
- 2 Lèvres du spoiler avant
- 3 Rétroviseurs extérieurs en couleur contrastante noir
- 4 Monogramme Cayman R, peint en noir



1



2



3



4

Promesse tenue :
l'intérieur est en totale harmonie avec l'extérieur.

L'intérieur.

Faire table rase est parfois bon : refuser tout confort superflu, ne plus concéder de place aux objets prétendument importants. Le Cayman R en est une parfaite illustration.

Le concept se révèle dès que l'on monte à bord : la console centrale et la baguette décorative du tableau de bord revêtent la teinte extérieure. Les équipements sont en Noir. Vous cherchez peut-être le porte-gobelet pour votre café. Inutile, vous n'aurez pas besoin de caféine.

La climatisation aussi est supprimée. Vous avez bien lu. La raison : une économie de 12 kg. La question ne se posait même pas. Une petite concession au confort a tout de même été maintenue : le pare-brise teinté dégradé.







- 1 Volant SportDesign à 3 branches
- 2 Tableau de bord avec fonds de compteur noirs
- 3 Baguette décorative, couleur carrosserie
- 4 Console centrale couleur carrosserie, levier de vitesse de la boîte à 6 rapports avec schéma rouge
- 5 Siège baquet sport

Le conducteur dispose de tout sous ses yeux, sans que rien ne soit masqué par quoi que ce soit. Les atouts du Cayman R sont ainsi immédiatement dévoilés. Les fonds de compteur sont noirs, leur cadre est en AuDesign mat.

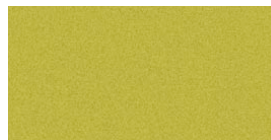
Le caractère puriste est accentué par l'absence de visière. Quelques détails astucieux et de couleur rouge assurent un contraste unique et sportif, par exemple les sangles de porte,

le levier de vitesse caractéristique avec son schéma de commande et les ceintures de sécurité. La conception allégée est appliquée sans compromis, jusque

dans les sièges baquets sport ; à nouveau une économie de 12 kg. Le Cayman R ne laisse certes pas beaucoup de place au confort, mais avez-vous déjà

vu des coureurs automobiles piloter assis depuis un fauteuil de designer ?

Teintes de série. Extérieur.

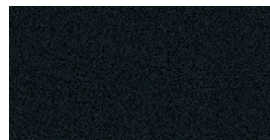


Vert Périodot métallisé¹⁾



Jaune Vitesse¹⁾

Teintes métallisées. Extérieur.



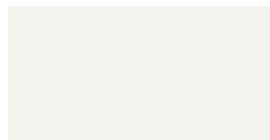
Noir Basalte métallisé²⁾



Macadamia métallisé²⁾



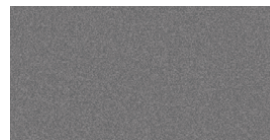
Noir²⁾



Blanc Carrara¹⁾



Argent Platine métallisé¹⁾



Gris Météor métallisé²⁾



Rouge Indien¹⁾

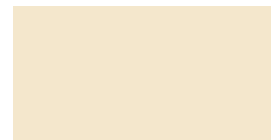


Marine métallisé²⁾



Bleu Aquatique métallisé²⁾

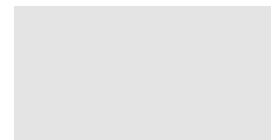
Teintes spéciales. Extérieur.



Crème¹⁾



Améthyste métallisé²⁾



Argent GT métallisé¹⁾

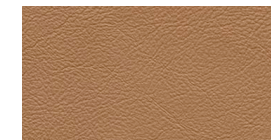


Rouge Rubis métallisé²⁾

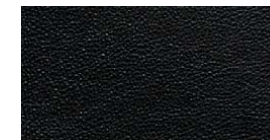
Teintes Intérieur.



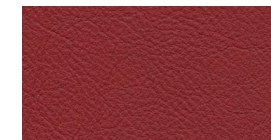
Noir (de série)³⁾



Cuir Beige Sable³⁾



Cuir Noir³⁾



Cuir naturel Rouge Carrera⁴⁾

Le Cayman R : alliance de la résolution et du doigté.

Les équipements personnalisés.

Doit-on toujours dire oui ?
Doit-on toujours accepter ce que veulent les autres ?
Doit-on même se poser ces questions ? Non. Surtout pas pour une voiture de sport

comme le Cayman R. Son caractère indépendant suivra vos envies. Avec des sièges sport, d'autres roues, une climatisation, d'autres teintes, une radio. Et même un porte-gobelet pour le café, si vous en avez vraiment envie.

Nous vous présentons ici une sélection d'options de personnalisation. Le programme Porsche Exclusive vous offre la possibilité de personnaliser encore davantage votre Cayman R avec des matériaux nobles, de qualité supérieure, au départ de l'usine.

Vous trouverez toutes les informations complémentaires sur les différents équipements personnalisés et les options Exclusive dans nos tarifs spécifiques. Bien entendu, vous pourrez personnaliser votre Porsche ultérieurement grâce

aux accessoires Porsche Tequipment.

Il est toujours bon de savoir ce que l'on veut et comment l'obtenir.

¹⁾ Rétroviseurs extérieurs, entrées d'air latérales arrière, monogramme côté conducteur et aileron arrière noirs.

²⁾ Rétroviseurs extérieurs, entrées d'air latérales arrière, monogramme côté conducteur et aileron arrière couleur Aluminium.

³⁾ Ceintures de sécurité et sangles de porte rouges.

⁴⁾ Ceintures de sécurité et sangles de porte noires.



Système d'échappement sport



Chronomètre Sport Chrono



Phares Bi-Xénon



Jante « Carrera S II » 19 pouces

Jante « Carrera Classic » 19 pouces

Jante « SportDesign » 19 pouces

Jante « Carrera Sport » 19 pouces

Jante « 911 Turbo II » 19 pouces

Équipements personnalisés.

Extérieur.	Réf.	Moteur, transmission et châssis.	Réf.
• Peinture métallisée	Code	• Boîte Porsche Doppelkupplung (PDK)	250
• Teinte spéciale	Code	• Système de freinage en céramique Porsche Ceramic Composite Brake (PCCB)	450
• Phares Bi-Xénon avec contrôle de faisceau dynamique	P75	• Chronomètre Sport Chrono	639
• Batterie de conception allégée (lithium-ion)	191	• Pack Sport Chrono Plus, uniquement en association avec le PCM	640
• Suppression du monogramme ¹⁾	498	• Système d'échappement sport	XLF
• Assistance Parking à l'arrière	635		
• Rétroviseurs intérieur et extérieurs anti-éblouissement avec capteur de pluie intégré	P12		

Vous trouverez toutes les informations complémentaires sur les différents équipements personnalisés et les options Exclusive dans nos tarifs spécifiques.

¹⁾ Option gratuite.

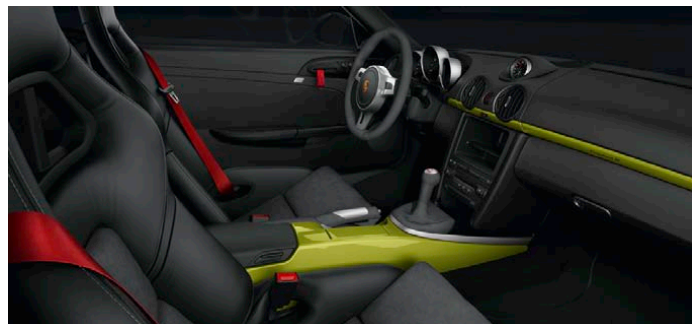
Jantes.	Réf.	Intérieur.	Réf.
• Jante « Carrera S II » 19 pouces	419	• Régulateur de vitesse automatique	454
• Jante « Carrera Classic » 19 pouces	405	• Climatisation automatique	573
• Jante « SportDesign » 19 pouces	407	• Pré-équipement Porsche Vehicle Tracking System (PVTS)	674
• Jante « Carrera Sport » 19 pouces	XRR	• Sièges sport ¹⁾	P77
• Jante « 911 Turbo II » 19 pouces	421	• Sièges chauffants (uniquement en association avec les sièges sport et la climatisation automatique)	342
• Système de contrôle de la pression des pneus (TPM)	482	• Extincteur (uniquement en association avec les sièges sport)	509
		• Tapis de sol	810
Intérieur.		• Porte-gobelet ¹⁾	585
• Pack Intérieur couleur carrosserie	805	• Alarme volumétrique	534
• HomeLink® (mécanisme d'ouverture de porte de garage)	608		

Vous trouverez toutes les informations complémentaires sur les différents équipements personnalisés et les options Exclusive dans nos tarifs spécifiques.

¹⁾ Option gratuite.



Siège sport



Volant SportDesign à 3 branches en alcantara, levier de vitesse/sélecteur PDK et levier de frein à main en alcantara



Porsche Communication Management (PCM) avec module de navigation

Intérieur tout cuir et cuir naturel.

	Réf.
• Intérieur tout cuir, teinte de série, Noir ou Beige Sable	Code
• Intérieur en cuir naturel, Rouge Carrera	998

Intérieur Alcantara.

• Volant SportDesign à 3 branches en alcantara	843
• Levier de vitesse/sélecteur PDK et levier de frein à main en alcantara	DAT/DAP
• Ciel de toit en alcantara	594

Enlèvement à l'usine.

• Enlèvement à l'usine	900
------------------------	-----

Audio et communication.

	Réf.
• Système audio CDR-30 ¹⁾	695
• PCM avec module de navigation (uniquement en association avec le Pack Audio Plus)	P23
• Pack Audio Plus	490
• Chargeur 6 CD intégré (pour CDR-30)	692
• Chargeur 6 CD/DVD intégré (pour PCM)	693
• Interface audio universelle	870
• Pré-équipement pour téléphone mobile	619
• Module téléphone (pour PCM)	666

¹⁾ Option gratuite.

Vous trouverez toutes les informations complémentaires sur les différents équipements personnalisés et les options Exclusive dans nos tarifs spécifiques.

Caractéristiques techniques du Cayman R.¹⁾

Moteur	
Type de moteur	Boxer
Disposition	Centrale
Nombre de cylindres	6
Cylindrée	3 436 cm ³
Puissance (DIN) au régime de	330 ch (243 kW) 7 400 tr/min
Couple maxi au régime de	370 Nm 4 750 tr/min
Rapport volumétrique	12,5 : 1
Transmission	
Transmission	Propulsion
Boîte mécanique	6 rapports
Boîte PDK (en option)	7 rapports
Châssis	
Essieu avant/arrière	Jambe de force de conception allégée
Direction	Direction assistée, hydraulique à démultiplication variable
Freins	Étriers fixes monobloc en aluminium à 4 pistons à l'avant/à l'arrière, avec disques ventilés et ajourés
Système de stabilisation	PSM (avec ABS 8.0)
Pneumatiques	AV : 8,5 J x 19 ET 55 ; 235/35 ZR 19 AR : 10 J x 19 ET 42 ; 265/35 ZR 19

¹⁾ Données provisoires, les valeurs définitives n'étant pas disponibles au moment de la publication. Veuillez consulter le Réseau Officiel Porsche pour connaître avec précision les valeurs définitives.

Poids à vide	Boîte mécanique / PDK
Selon norme DIN	1 295 kg / 1 320 kg
Selon directive CE²⁾	1 370 kg / 1 395 kg
Performances	Boîte mécanique / PDK
Vitesse de pointe	282 km/h / 280 km/h
Accélération 0–100 km/h	5,0 s / 4,9 s (4,7 s ³⁾)
Accélération 0–160 km/h	10,7 s / 10,5 s (10,2 s ³⁾)
Accélération 0–200 km/h	17,2 s / 17,0 s (16,7 s ³⁾)
Reprise, boîte mécanique (80–120 km/h) 5^e rapport	6,1 s / –
Reprise, boîte PDK (80–120 km/h)	– / 3,0 s
Consommation/Émissions⁴⁾	Boîte mécanique / PDK
Cycle urbain en l/100 km	14,2 / 14,0
Cycle extra-urbain en l/100 km	7,1 / 6,6
Cycle mixte en l/100 km	9,7 / 9,3
Émissions de CO₂ en g/km	228 / 218
Capacité du réservoir (plein)	env. 54 l

²⁾ Norme CE : poids à vide du véhicule avec équipements de série.

Les équipements optionnels augmentent cette valeur. La valeur indiquée tient compte du poids du conducteur (68 kg) et des bagages (7 kg).

³⁾ Avec touche SPORT PLUS activée, en association avec les options Pack Sport Chrono ou le Pack Sport Chrono Plus.

⁴⁾ Valeurs déterminées suivant la méthode de mesure EURO 5 (715/2007/CE et 692/2008/CE) selon le nouveau cycle de conduite européen NEDC (New European Drive Cycle). Ces informations ne se rapportent pas à un véhicule spécifique et ne font pas partie de l'offre. Elles permettent uniquement de comparer divers modèles. Pour obtenir de plus amples informations sur les différents véhicules, contactez le Réseau Officiel Porsche. Consommation déterminée sur des véhicules dotés de l'équipement de série. Les équipements spéciaux peuvent influencer sur la consommation et les performances.



**Au sein d'une famille, les jeunes respectent les anciens.
C'est normalement la règle.**

Les modèles Cayman.

La famille Cayman a toujours été extrême. Personne ne s'étonne donc que le Cayman R soit devenu encore plus radical.

Le Cayman est déjà considéré comme l'incarnation de la pensée non conventionnelle Porsche. Il incarne le concept de moteur central pur-sang qui reflète naturellement cette volonté de puissance toujours plus importante.

Et le Cayman S ? Encore une nouvelle étape, davantage de puissance et un équipement de série complet et varié.

Quel est celui des 3 véhicules qui vous correspond le mieux ? Venez les essayer dans un des centres Porsche ou rendez-vous sur www.porsche.com. Vous déciderez ensuite...



Le Cayman R. Un pas de plus vers la cohérence. Un modèle qui suit sa propre voie. Concentré pour s'élever vers de nouveaux sommets. Pour un plaisir de conduite authentique, radical.

Les modèles photographiés dans cette documentation (caractéristiques et équipements) sont ceux du marché allemand et correspondent aux normes applicables en Allemagne. Ils comportent par exemple des équipements en option avec supplément de prix, et certaines versions ou options ne sont pas disponibles dans tous les pays. Veuillez consulter le Réseau Officiel Porsche pour connaître avec précision les caractéristiques et équipements des modèles commercialisés dans votre pays. Les informations fournies ici sur la construction, la livraison, l'aspect extérieur des véhicules, les performances, les dimensions, le poids, la consommation et les coûts d'exploitation sont celles disponibles au moment de l'impression. Sous réserve de toute erreur et de toute modification dans la conception, l'équipement et le programme de livraison, ainsi que de toute variation de teintes et de matériaux.

© Dr. Ing. h.c. F. Porsche AG, 2010

Les textes, photos et autres informations contenus dans le présent catalogue sont la propriété de la société Dr. Ing. h.c. F. Porsche AG et sont protégés par le Code de la propriété intellectuelle.

Toute reproduction, représentation ou autre utilisation faite sans le consentement préalable de la société Dr. Ing. h.c. F. Porsche AG est illicite.

Porsche, l'écusson Porsche, 911, Carrera, Cayman, Boxster, Spyder, PCCB, PCM, PDK et PSM sont des marques déposées par la société Dr. Ing. h.c. F. Porsche AG.

La société Dr. Ing. h. c. F. Porsche AG encourage l'utilisation des pâtes à papier issues de la gestion durable des forêts. Le papier de ce catalogue a été certifié selon les règles

très strictes du programme de reconnaissance des certifications forestières PEFC (Program for the Endorsement of Forest Certification).

Dr. Ing. h.c. F. Porsche AG
Porscheplatz 1
70435 Stuttgart
Allemagne
www.porsche.com

Édition : 09/10
Imprimé en Allemagne
WSLS1201000130 FR/WW

